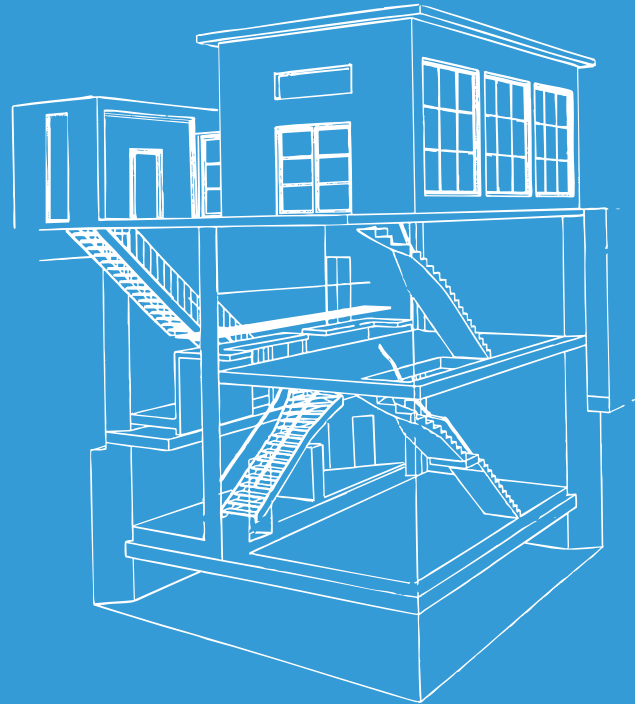


**PUMPWERK** • Bonner Straße 65 • 53721 Siegburg  
Tel. 0 22 41 - 97 14 20 • [www.kunstverein-rheinsieg.de](http://www.kunstverein-rheinsieg.de)

**Öffnungszeiten :**

Mo.+ Di. geschlossen  
Mi. 11.00 - 16.00 Uhr  
Do. 15.30 - 18.00 Uhr  
Fr. 11.00 - 15.00 Uhr  
Sa. geschlossen  
1.u.3. Sonntag im Monat  
13.00 - 16.00 Uhr und nach Vereinbarung



**ALL  
INCLUSIVE**

**4. ALL-INCLUSIVE-Ausstellung  
des Kunstvereins  
für den Rhein-Sieg-Kreis  
18. Januar bis 15. März 2025**

Reinhard Lättgen

Rainer Geyer

Veronika Fulde

Georg Schnitzler

Heidemarie Schäfer-Flender

Herbert Döring-Spengler

Dierk Engelken

Günter Muth

Hans-Heinrich Dittrich

Johannes Hartmann

Hans Kohl

Andreas Trautwein

Maho Schütz-Kono

Marianne Lemmen

Bernhard Schröder

Helga Berg Dooremans

Sandra Eisenbarth

Dieter Kraemer

Andrea Schmidt-Meding

Georg Tokarz

Miep Adenacker

Mirjam Pézsa

Anna von der Heiden

Markus Jung

Michael C. Klein

Regina Berge

Nele Schwill

4. ALL-INCLUSIVE-Ausstellung  
des Kunstvereins  
für den Rhein-Sieg-Kreis  
18. Januar bis 15. März 2025

**Eröffnung:** Samstag, 18. Januar um 16.00 Uhr

**Begrüßung:** Reinhard Lättgen, Vorsitzender des  
Kunstvereins für den Rhein-Sieg-Kreis

Alle aktiven Mitglieder des Kunstvereins waren eingeladen,  
künstlerische Beiträge zu einer unthematischen Präsentation  
im **PUMPWERK** einzureichen.

Diesmal werden 27 verschiedene, gestalterische Perspektiven  
für überraschende Dialoge und Positionen sorgen, mit denen  
man so normalerweise nicht rechnet. Wir sind wieder mal  
gespannt auf einen gewollt widersprüchlichen Parforce-Ritt  
quer durch das Schaffensspektrum unserer Mitglieder!

ALL  
INCLUSIVE